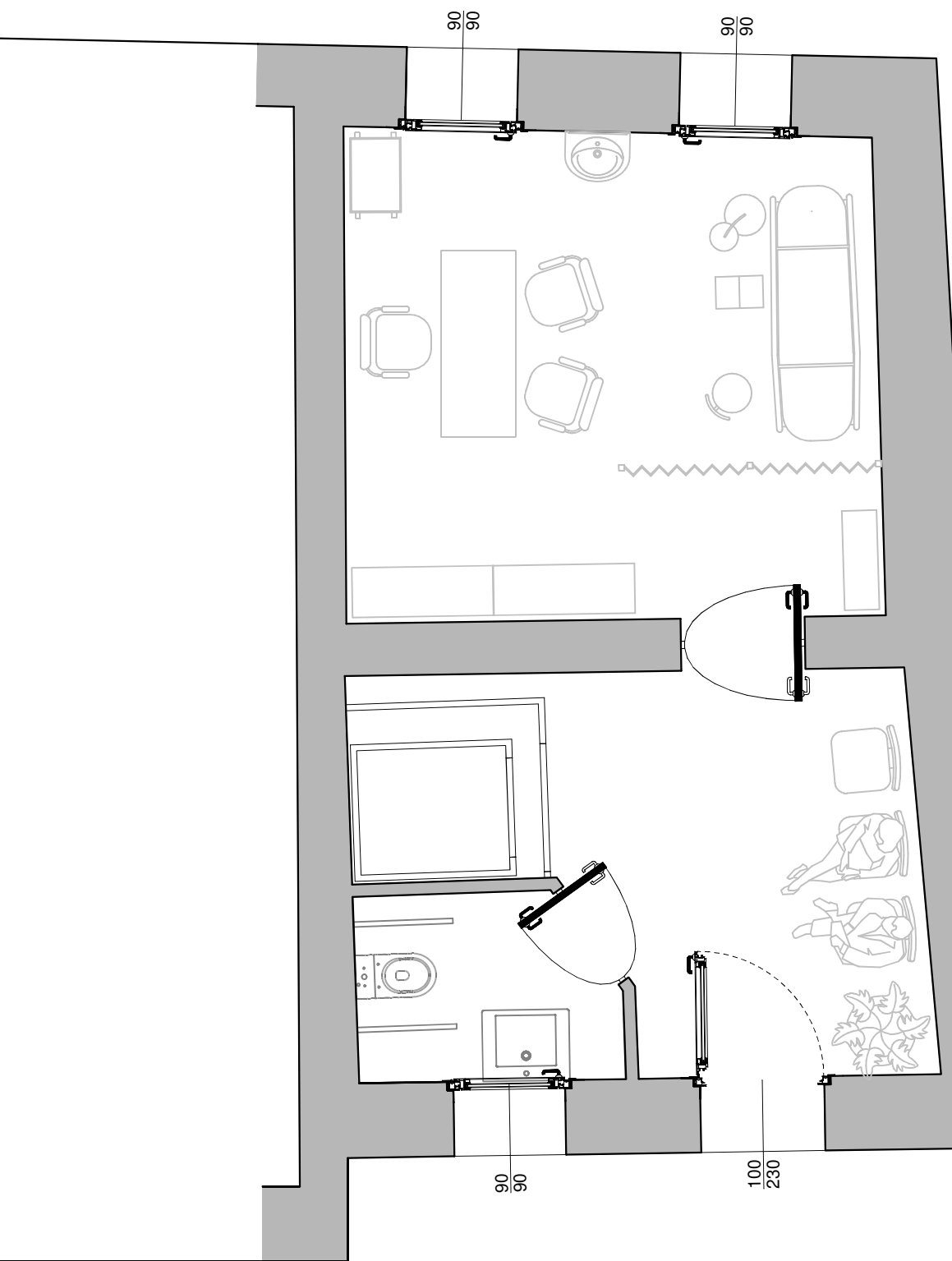
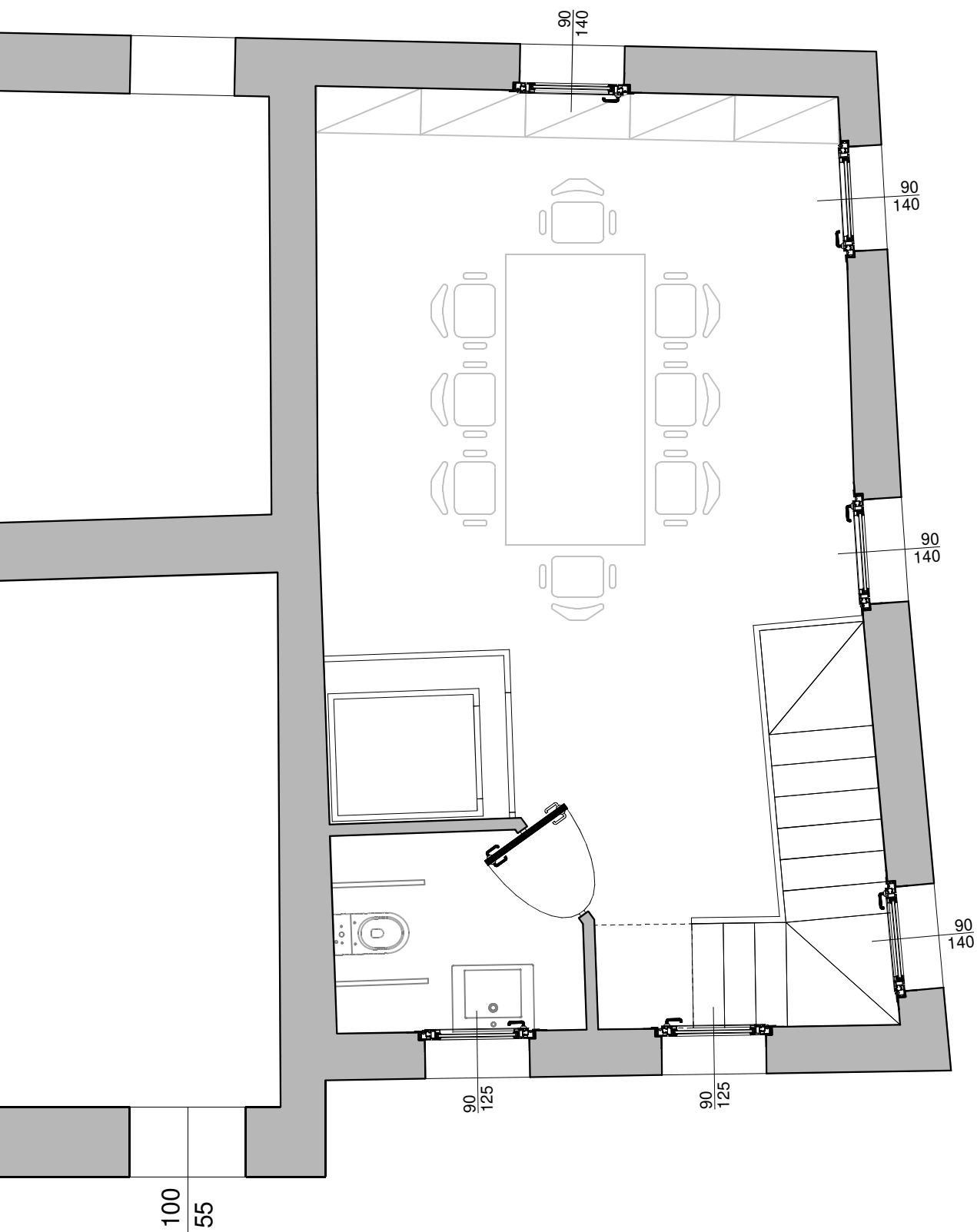


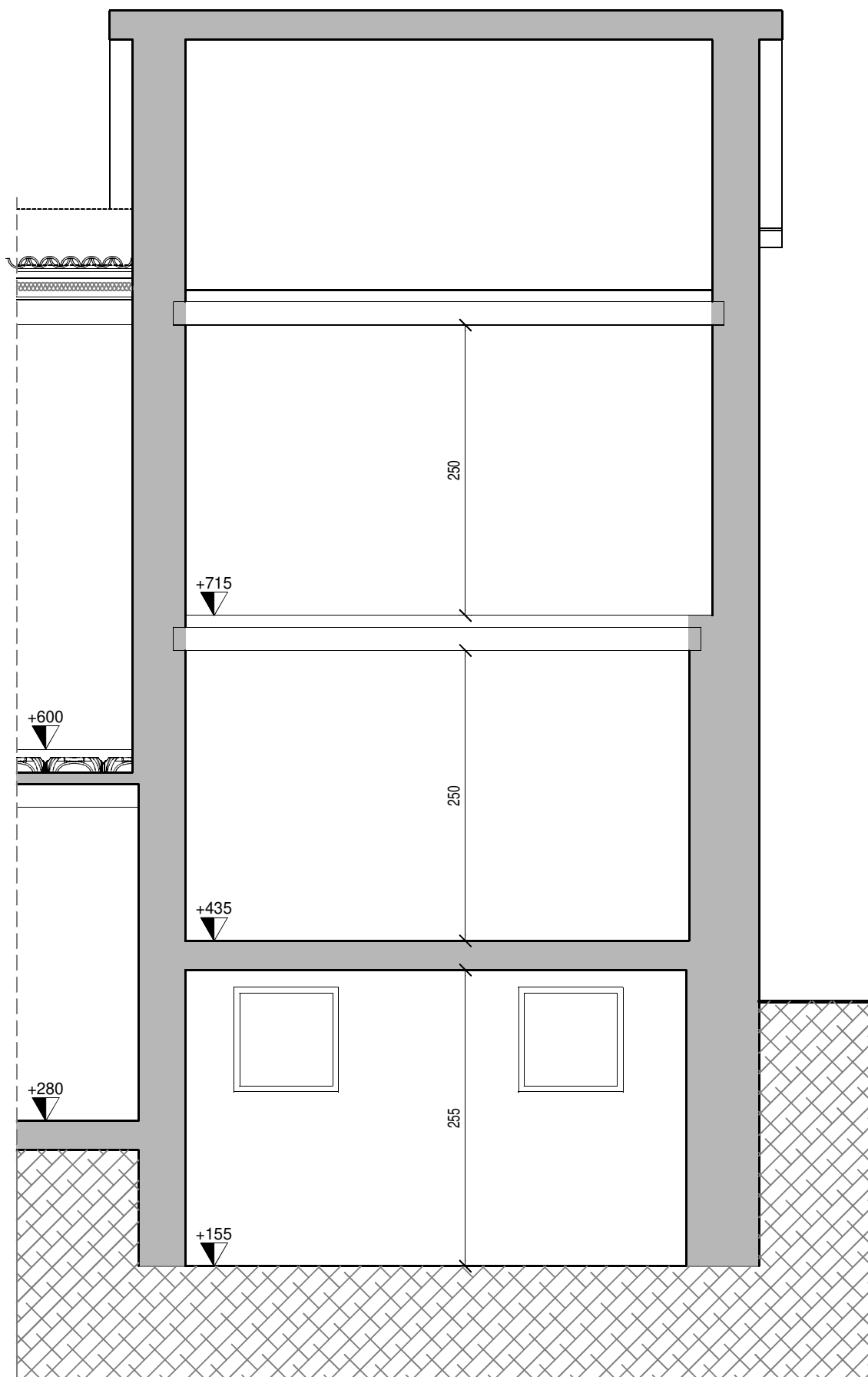
Prospetto Sud

Prospetto Nord

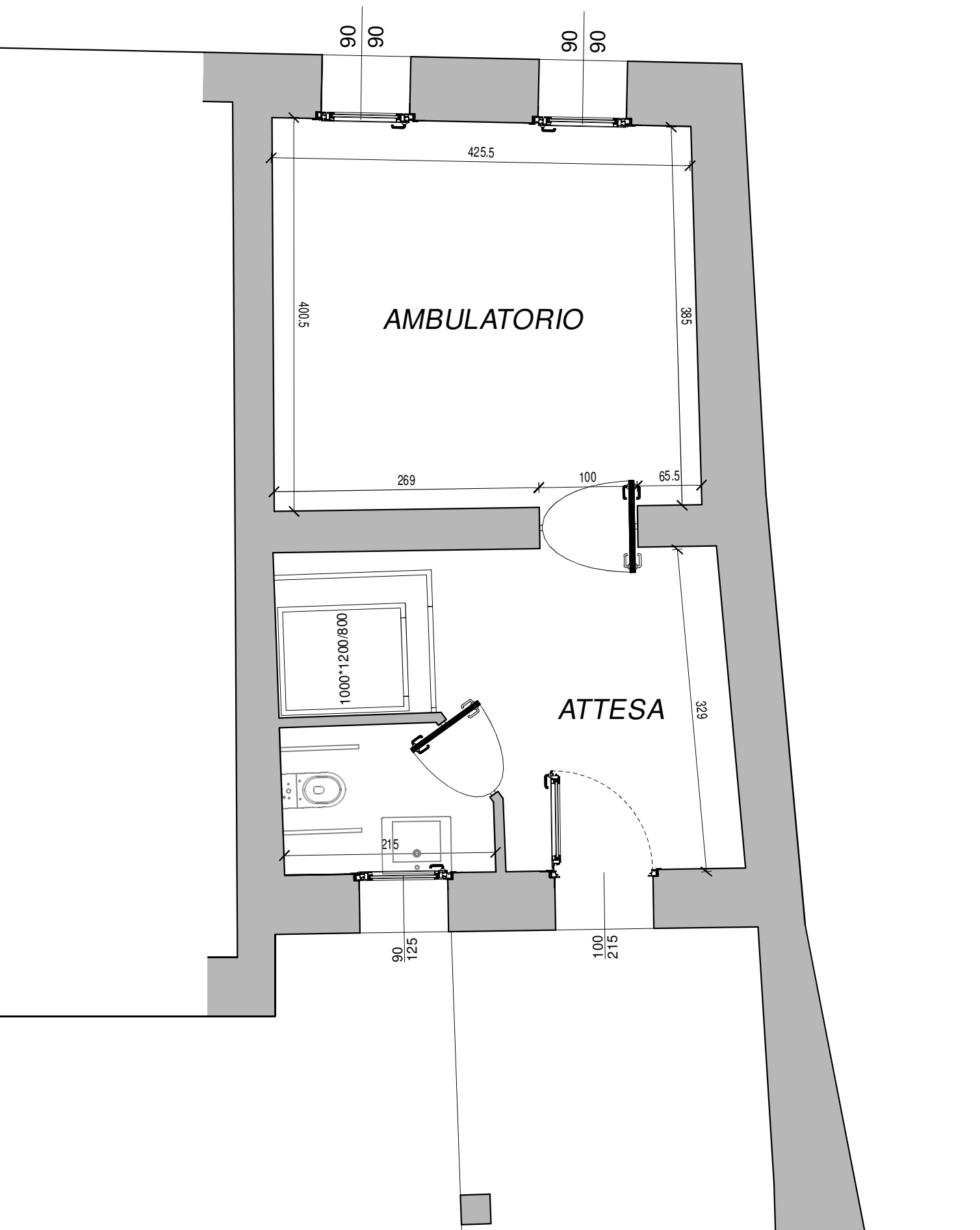


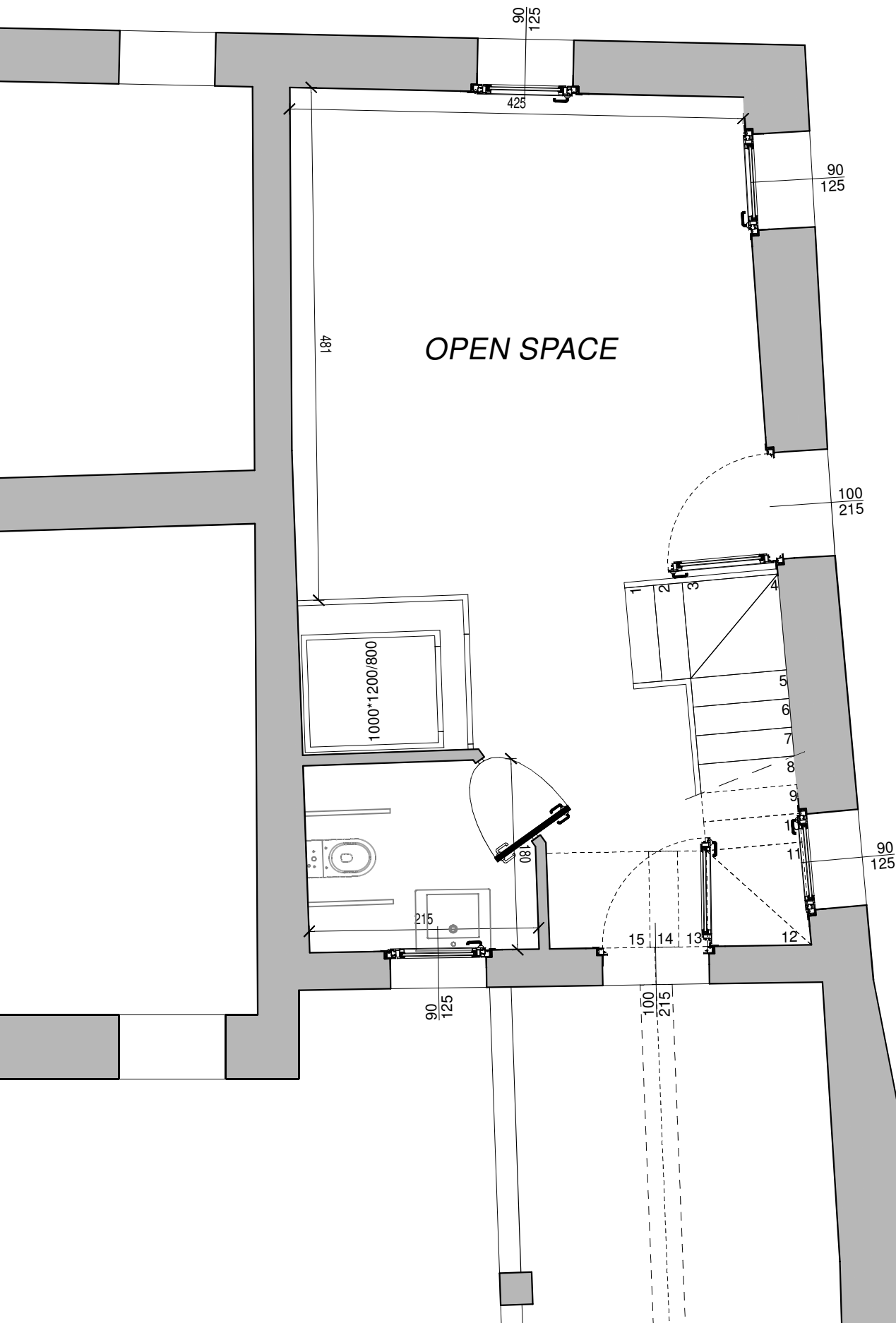


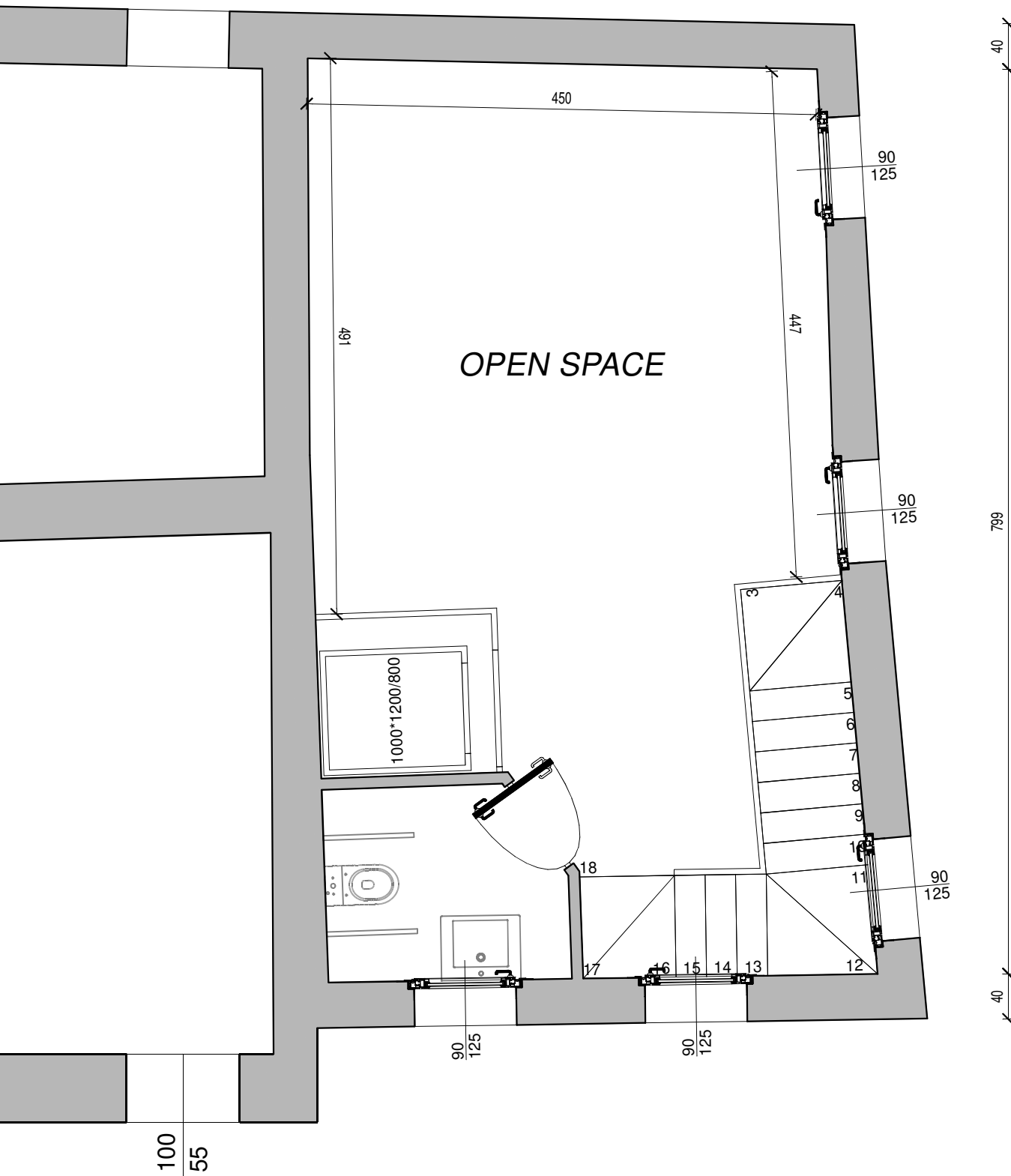


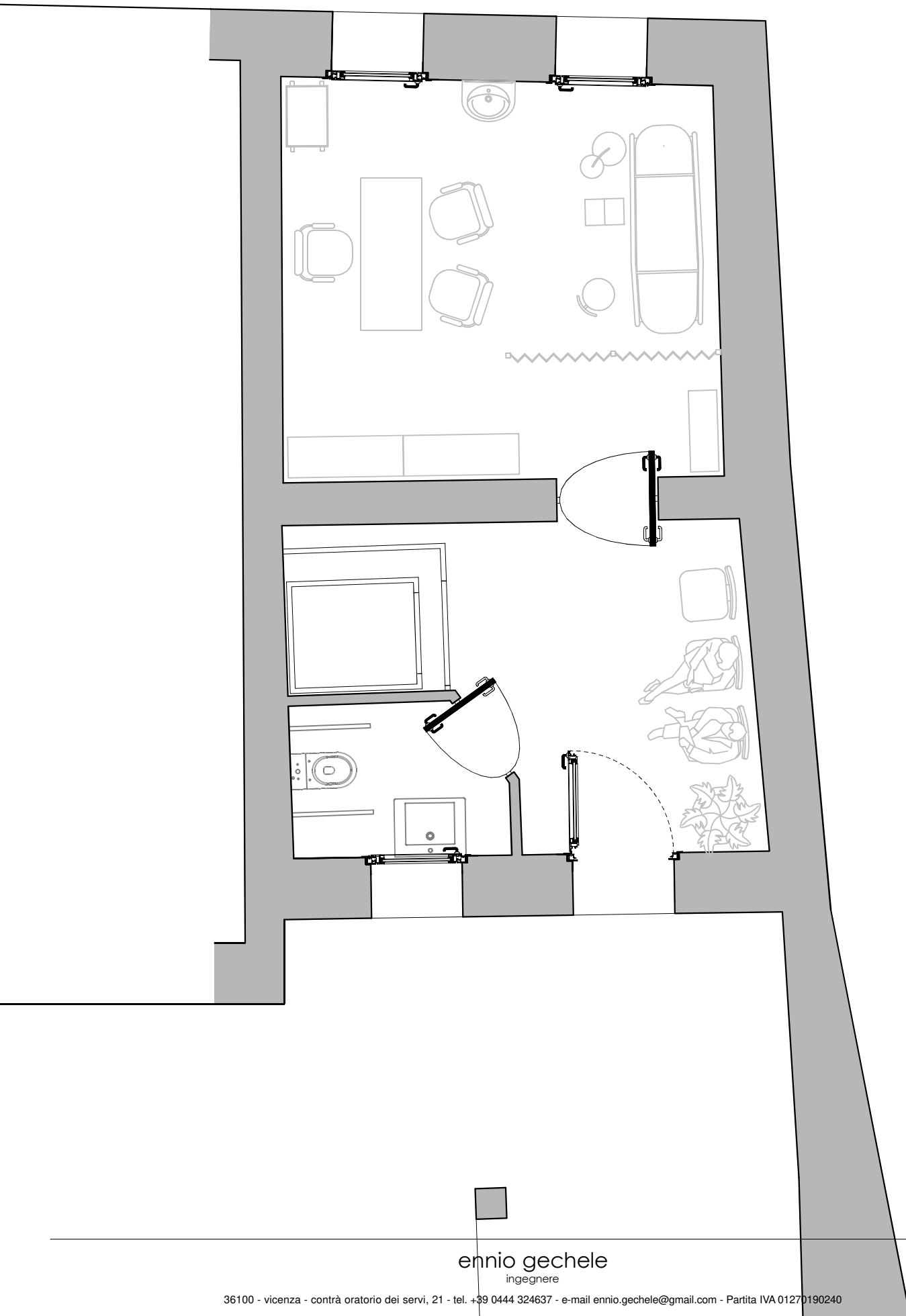


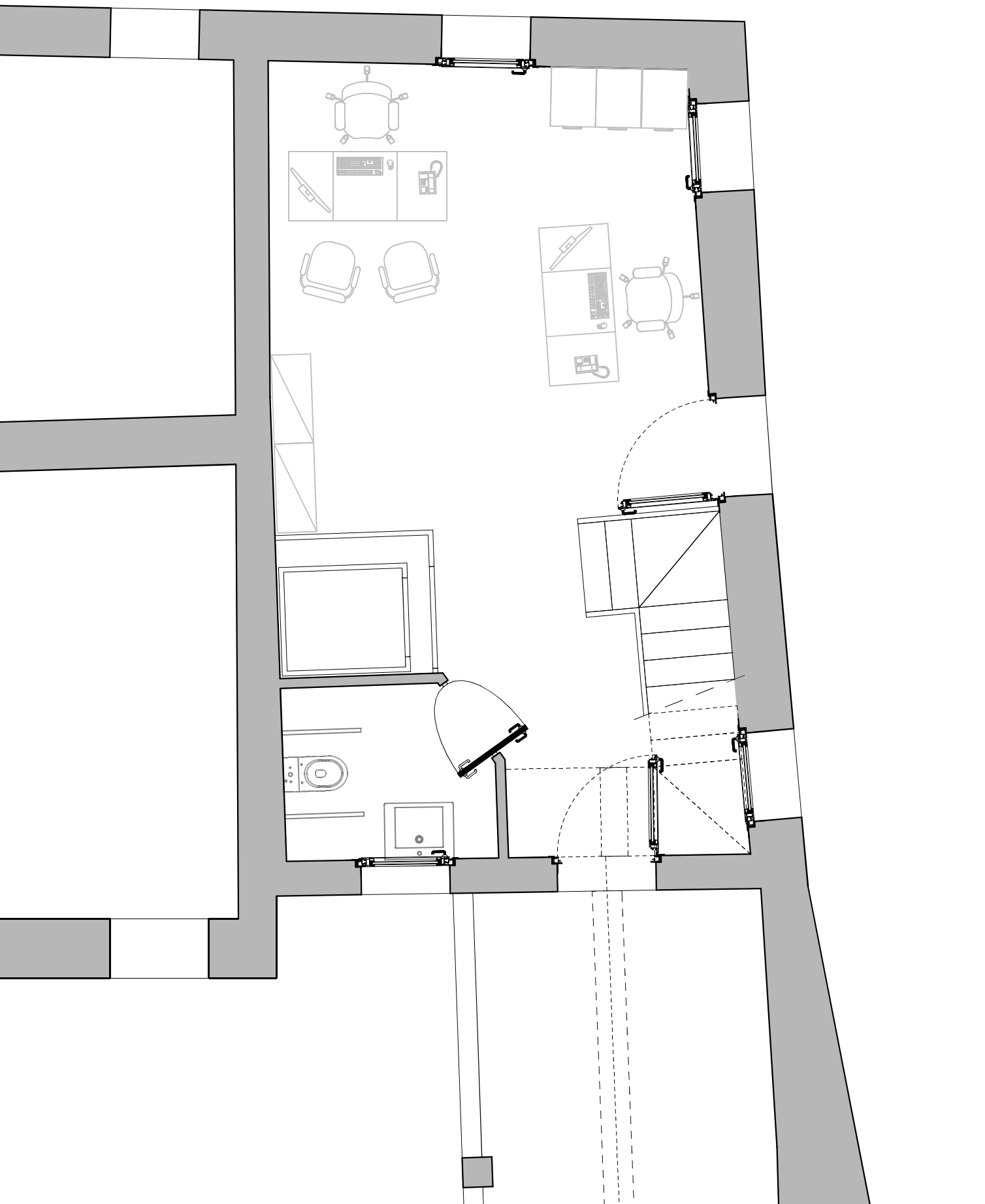
ennio gechele
ingegnere

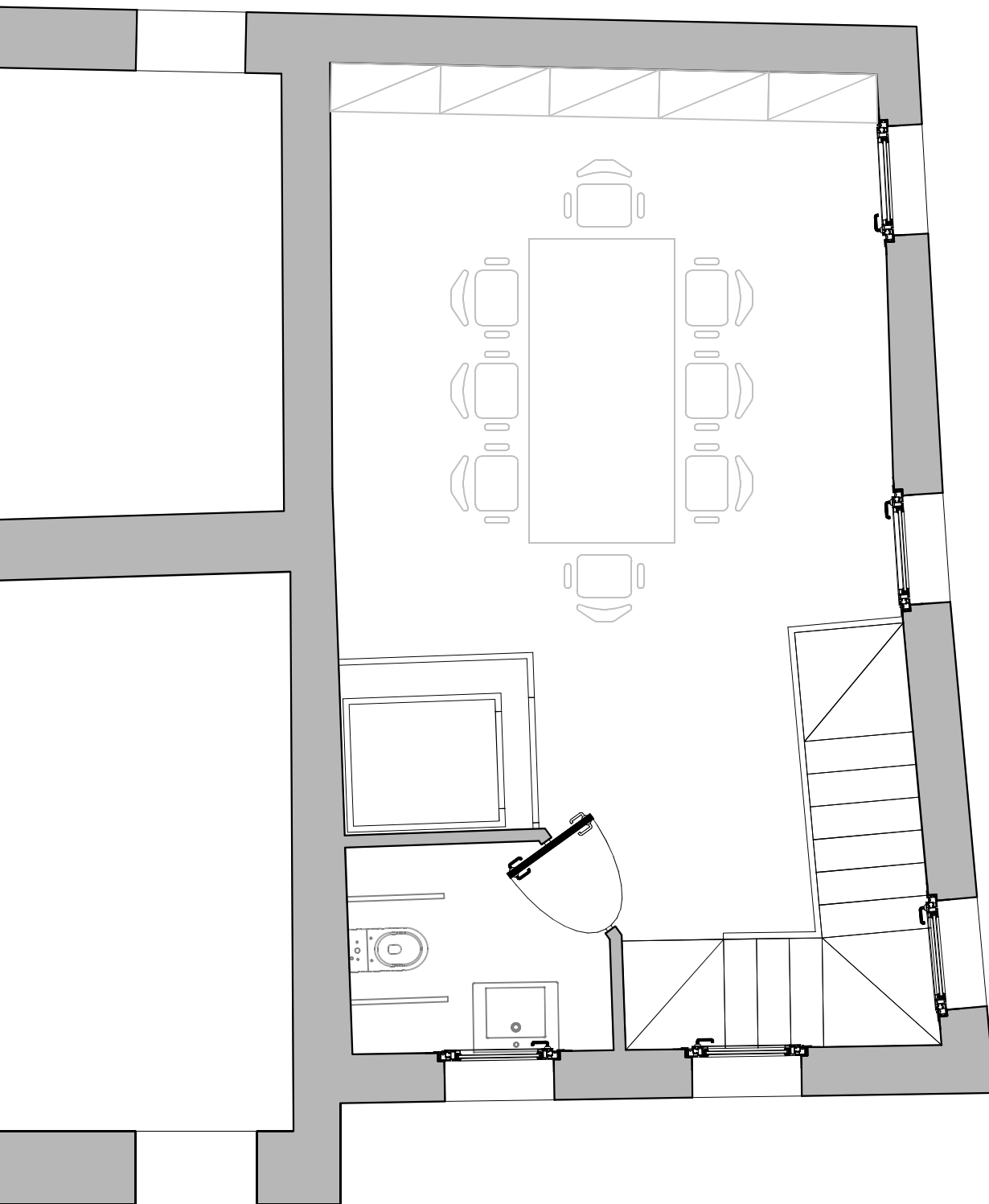












**COMPLESSO IMMOBILIARE “LA ROCCA”
Ristrutturazione corpo di fabbrica FRONTE EST**

**QUADRO COSTI PER MACRO-CATEGORIE
PREZZARIO DEI APRILE 2023**

Nr. Ord.	TARIFFA	DESIGNAZIONE DEI LAVORI	IMPORTO
	A	NOLI	
1	A15010	NOLO ELEVATORE A CREMAGLIERA (MONTACARICHI)	
2	A15022	PONTEGGIO A TELAIO PER IL PRIMO MESE	
3	A15022a	MONTAGGIO	
4	A15022b	NOLEGGIO PER OGNI MESE O FRAZIONE DI MESE SUCCESSIVO	
5	A15022c	SMONTAGGIO A FINE LAVORO	
6	A15025	PIANO DI LAVORO	
7	A15027	RETI DI PROTEZIONE	
		TOTALE NOLI	23.033,22
	B	MANODOPERA	
8	M01001	Edile IV livello:	
9	M01002	Edile specializzato:	
10	M01003	Edile qualificato:	
11	M01004	Edile comune:	
	C	DEMOLIZIONI	
12	A25029	DEMOLIZIONE DI MURATURA	
13	A25031	DEMOLIZIONE DI MURATURA IN BRECCIA	
14	A25032	DEMOLIZIONE DI MURATURA IN MATTONI FORATI	
15	A25043	DEMOLIZIONE DI INTONACO	
16	A25072	DEMOLIZIONE DI SOLAI IN LATERIZIO	
17	A25073	DEMOLIZIONE DI SOLAI IN LEGNO	
18	A25085	RIMOZIONE DI MANTI IMPERMEABILI	
19	A25087	RIMOZIONE DI COPERTURA IN LEGNO	

Nr. Ord.	TARIFFA	DESIGNAZIONE DEI LAVORI	IMPORTO
20	A25049	DEMOLIZIONE DI PAVIMENTO IN PIASTR. DI CERAMICA	
21	A25054	RIMOZIONE DI PAVIMENTO IN LEGNO	
22	A25061	DEMOLIZIONE DI SOTTOFONDO IN MALTA CEMENTIZIA	
23	A25070	RIMOZIONE DI BATTISCOPIA	
24	A25114	RIMOZIONE DI INFISSI ESTERNI	
25	A25116	RIMOZIONE DI PORTE INTERNE O ESTERNE	
26	A25092	RIMOZIONE COMIGNOLI	
27		RIMOZIONE SANITARI	
		TOTALE DEMOLIZIONI	15.895,44
	D	SCAVI E SBANCAMENTI	
28	A25002	SCAVO A SEZIONE OBBLIGATA ESEGUITO A MANO	
		TOTALE SCAVI E SBANCAMENTI	196,57
	E	TRASPORTO E ONERI DI DISCARICA	
29	A25133	MOVIMENTAZIONE IN CANTIERE	
30	A25131	TRASPORTO A DISCARICA AUTORIZZATA	
31	A25135	CARICO E SCARICO MATERIALI	
32		ONERI DI DISCARICA	
		TOTALE TRASPORTO E ONERI DI DISCARICA	7.698,30
	F	OPERE IN FONDAZIONE	
33	A35032	CONGLOMERATO CEMENTIZIO A RESISTENZA CARATTERISTICA IN OPERA	
34	A35062	ACCIAIO IN BARRE tipo B450C	
		TOTALE OPERE IN FONDAZIONE	643,03
	G	OPERE IN LEGNO	
35		SOLAIO DI IMPALCATO IN LEGNO	
36		COPERTURA	
37	A93054	CONNETTORI DI ANCORAGGIO IN FIBRA DI BASALTO	
38	C15024	SCALA IN LEGNO	
		TOTALE OPERE IN LEGNO	32.130,96

Nr. Ord.	TARIFFA	DESIGNAZIONE DEI LAVORI	IMPORTO
	H	OPERE IN ACCIAIO	
39	C15005	CARPENTERIA METALLICA	
40	C15012	CONNETTORI DI ANCORAGGIO	
41	C15019	RINGHIERE-INFERRIATE	
42	C15020	RASCHIATURA E SPAZZOLATURA	
43	C15021	SABBIATURA DI CARPENTERIA METALLICA	
44	C15024	MANO A FINIRE DI SMALTO OLEOFENOLICO	
		TOTALE OPERE IN ACCIAIO	6.743,16
	I	MURATURE	
45		MURATURA IN BIMATTONI TIPO DOPPIO UNI SPESS. CM 12	
46	B55062	PARETE IN CARTONGESSO (W623.ch)	
47	B55062e	SOVRAPPREZZO PER PANNELLO ISOLANTE	
		TOTALE MURATURE	1.725,88
48	J	SCARICHI E FOGNATURE	5.000,00
	K	COIBENTAZIONE ESTERNA	
49	B55062	LANA DI ROCCIA DA M/M 120 DENSITA' 150 KG/MC	
50	B55063	CONTROPARETE IN AQUAPANEL®	
		TOTALE COIBENTAZIONE ESTERNA	21.588,06
	L	INTONACI	
51		PREPARAZIONE DEL FONDO	
52	A95130	FORNITURA E POSA IN OPERA DI RETE FRCM IN FIBRA DI BASALTO	
53	A75036	RASATURA A CALCE	
54	A75036	FASCE DI CONFINAMENTO ESTERNE	
		TOTALE INTONACI	51.435,37
	M	PAVIMENTI E RIVESTIMENTI	
55	B45006	MASSETTO DI SOTTOFONDO	
56	B45047	PAVIMENTO IN GRES PORCELLANATO	
57	B45233	ZOCCOLINO BATTISCOPIA	
		TOTALE PAVIMENTI E RIVESTIMENTI	12.474,48

Nr. Ord.	TARIFFA	DESIGNAZIONE DEI LAVORI	IMPORTO
	N	OPERE IN PIETRA – MARMO	
58	B45251	SOGLIE PORTE-FINESTRE	
		TOTALE OPERE IN PIETRA – MARMO	447,17
	O	TINTEGGIATURE	
59	B65001	PREPARAZIONE DEL FONDO	
60	B65005	FONDO IMPREGNANTE	
61	B65014	TINTEGGIATURA A TEMPERA	
62	B65020	TINTEGGIATURE ESTERNE	
		TOTALE TINTEGGIATURE	5.923,72
	P	PORTE E SERRAMENTI	
63	C23049	PORTONCINO BLINDATO	
64		PORTE INTERNE ROTOTRASLANTI	
65	C25054	PORTE-FINESTRE IN PVC	
66	C25126	SOVRAPREZZO PER ANTA A RIBALTA	
67		SCURI IN PVC	
		TOTALE PORTE E SERRAMENTI	14.338,61
68	Q	IMPIANTO IDRO-TERMO-SANITARIO	30.000,00
69	R	IMPIANTO ELETTRICO	10.000,00
70	S	IMPIANTO ELEVATORE	52.500,00
		TOTALE COMPLESSIVO euro	291.773,97

**COMPLESSO IMMOBILIARE “LA ROCCA”
Ristrutturazione corpo di fabbrica FRONTE EST**

**QUADRO RIASSUNTIVO COSTI
PREZZARIO DEI APRILE 2023**

Nr. Ord.	TARIFFA	DESIGNAZIONE DEI LAVORI	IMPORTO	
	A	NOLI		23.033,22
	C	DEMOLIZIONI		15.895,44
	D	SCAVI E SBANCAMENTI		196,57
	E	TRASPORTO E ONERI DI DISCARICA		7.698,30
	F	OPERE IN FONDAZIONE		643,03
	G	OPERE IN LEGNO		32.130,96
	H	OPERE IN ACCIAIO		6.743,16
	I	MURATURE		1.725,88
	J	SCARICHI E FOGNATURE		5.000,00
	K	COIBENTAZIONE ESTERNA		21.588,06
	L	INTONACI		51.435,37
	M	PAVIMENTI E RIVESTIMENTI		12.474,48
	N	OPERE IN PIETRA – MARMO		447,17
	O	TINTEGGIATURE		5.923,72
	P	PORTE E SERRAMENTI		14.338,61
	Q	IMPIANTO IDRO-TERMO-SANITARIO		30.000,00
	R	IMPIANTO ELETTRICO		10.000,00
	S	IMPIANTO ELEVATORE		52.500,00
		TOTALE COMPLESSIVO OPERE euro		291.773,97
		I.V.A. 22%		64.190,27
		COMPETENZE PROFESSIONALI	14.588,70	
		CASSA NAZIONALE	583,55	4%
		TOTALE COMPLESSIVO SPESE TECNICHE euro		15.172,25
		I.V.A. 22%		3.337,89
		TOTALE COMPLESSIVO SPESE TECNICHE euro		374.474,38
		Imprevisti e Costi non suscettibili di esatta valutazione		525,62
		TOTALE COMPLESSIVO SPESE TECNICHE euro		375.000,00