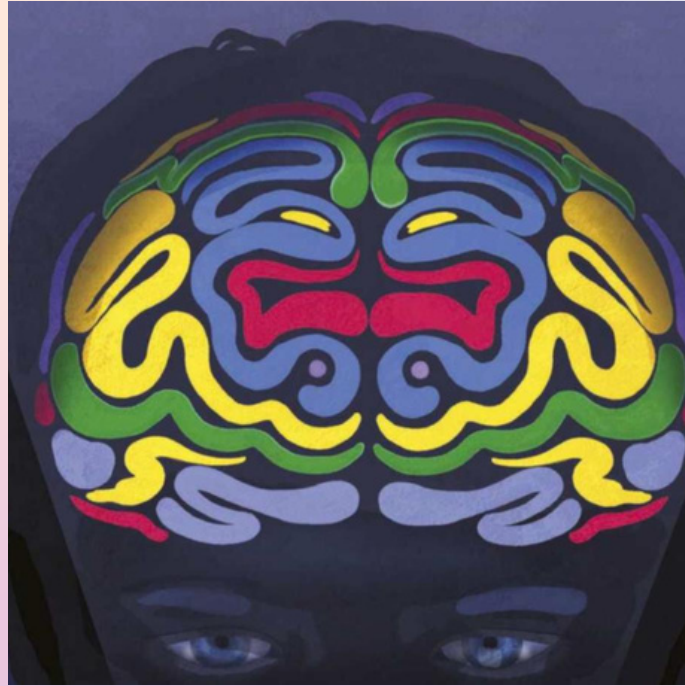


# Brain Networks delle lesioni cerebrali: casi clinici

**Corso integrato di neuroanatomia clinica, prospettive di recupero, riabilitazione cognitiva, reinserimento psico-sociale**



"Ogni caso è un caso a se e ogni storia è diversa. Ogni danno cerebrale dà origine a manifestazioni diverse e ognuna va inquadrata sul piano clinico, neurocognitivo e funzionale per una maggiore riuscita dei programmi di riabilitazione".

La riabilitazione cognitiva si è molto evoluta negli ultimi 10 anni, passando da una forma di pensiero astratto ad una disciplina sempre più guidata da un razionale teorico e da una serie di attività ed esercizi mirati alle difficoltà delle persone che hanno subito un danno cerebrale.

Il Corso offre l'opportunità di integrare le competenze fra varie discipline per analizzare importanti aspetti legati alla diagnosi stessa, al decorso in fase acuta, post-acuta, degli esiti.

Si approfondiranno, attraverso singoli casi clinici, i correlati neuroanatomici dei sintomi, l'organizzazione dei circuiti cerebrali alla base del possibile recupero e della reintegrazione in società, seppur con limiti residui talvolta molto evidenti.

# Brain Networks delle lesioni cerebrali: casi clinici

DATE	PROGRAMMA
<b>10 Novembre 2023</b> ore 14.30-18.30	<b>CASO CLINICO 1</b> <ul style="list-style-type: none"><li>• Descrizione dell'evento acuto</li><li>• Neuroanatomia clinica</li><li>• Evoluzione clinica</li><li>• <b>Approfondimento su: i disturbi del comportamento nel trauma cranico</b></li></ul>
	<b>CASO CLINICO 2</b> <ul style="list-style-type: none"><li>• Descrizione dell'evento acuto</li><li>• Neuroanatomia clinica</li><li>• Evoluzione clinica</li><li>• <b>Approfondimento su: linguaggio e neuroimaging</b></li></ul>
	<b>CASO CLINICO 3</b> <ul style="list-style-type: none"><li>• Descrizione dell'evento acuto</li><li>• Neuroanatomia clinica</li><li>• Evoluzione clinica</li><li>• <b>Approfondimento su: riabilitazione dell'afasia</b></li></ul>
<b>11 Novembre 2023</b> ore 9.00-12.30	<b>CASO CLINICO 4</b> <ul style="list-style-type: none"><li>• Descrizione dell'evento acuto</li><li>• Neuroanatomia clinica</li><li>• Evoluzione clinica</li><li>• <b>Approfondimento su: i disturbi mnesici nel trauma cranico</b></li></ul>
	<b>CASO CLINICO 5</b> <ul style="list-style-type: none"><li>• Descrizione dell'evento acuto</li><li>• Neuroanatomia clinica</li><li>• Evoluzione clinica</li><li>• <b>Approfondimento su: il parkinsonismo post-traumatico</b></li></ul>
<b>ore 12.30-13.00</b>	Discussione finale

## CREDITI ECM

**verranno assegnati 8 crediti ECM**  
Al termine del corso verrà rilasciato un attestato di partecipazione (per tutti) e l'accREDITAMENTO ECM per le figure professionali indicate

## COSTI

200 euro + IVA

**Massimo 40 partecipanti**

Il corso è aperto alle seguenti figure professionali: medici, fisioterapisti, logopedisti, psicologi, terapisti occupazionali

**N.B.** le iscrizioni saranno chiuse al raggiungimento dei 40 partecipanti secondo ordine di iscrizione

## Responsabile Scientifico

Dott. Giannettore Bertagnoni

## Relatori

Dott. Marco Catani

Dott. Giuseppe Zappalà

Dott. Giannettore Bertagnoni

## Info e prenotazioni:

**E-mail: [sognoevita@gmail.com](mailto:sognoevita@gmail.com)**

**Tel. 3456187491**

**Sede: COMUNITA' LA ROCCA**

**Via Chiesa, 87**

**36077 Altavilla Vicentina**