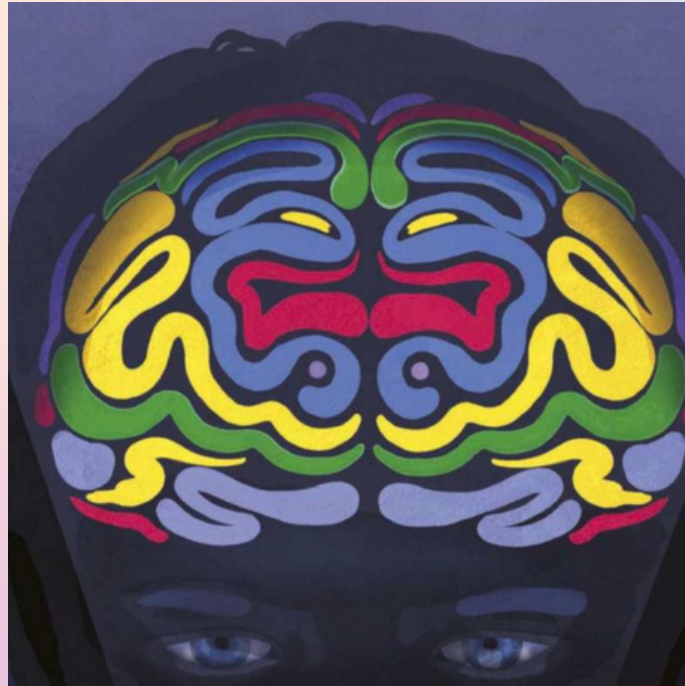


Brain Networks delle lesioni cerebrali: casi clinici

Corso integrato di neuroanatomia clinica, prospettive di recupero, riabilitazione cognitiva, reinserimento psico-sociale



"Ogni caso è un caso a se e ogni storia è diversa. Ogni danno cerebrale dà origine a manifestazioni diverse e ognuna va inquadrata sul piano clinico, neurocognitivo e funzionale per una maggiore riuscita dei programmi di riabilitazione".

La riabilitazione cognitiva si è molto evoluta negli ultimi 10 anni, passando da una forma di pensiero astratto ad una disciplina sempre più guidata da un razionale teorico e da una serie di attività ed esercizi mirati alle difficoltà delle persone che hanno subito un danno cerebrale.

Il Corso offre l'opportunità di integrare le competenze fra varie discipline per analizzare importanti aspetti legati alla diagnosi stessa, al decorso in fase acuta, post-acuta, degli esiti.

Si approfondiranno, attraverso singoli casi clinici, i correlati neuroanatomici dei sintomi, l'organizzazione dei circuiti cerebrali alla base del possibile recupero e della reintegrazione in società, seppur con limiti residui talvolta molto evidenti.

Brain Networks delle lesioni cerebrali: casi clinici

DATE

PROGRAMMA

10 Novembre 2023
ore 14.30-18.30

Introduzione al corso:

Edda Sgarabottolo-Giuseppe Zappalà

CASO CLINICO 1

- Descrizione dell'evento acuto (**G. Bertagnoni**)
- Evoluzione clinica (**G. Bertagnoni**)
- Neuroanatomia e Neuroimaging: networks cerebrali coinvolti (**M. Catani**)
- **Approfondimento su: i disturbi del comportamento nel trauma cranico (G. Zappalà)**

CASO CLINICO 2

- Descrizione dell'evento acuto (**G. Bertagnoni**)
- Evoluzione clinica (**G. Bertagnoni**)
- Neuroanatomia e neuroimaging: networks cerebrali coinvolti (**M. Catani**)
- **Approfondimento su: linguaggio e neuroimaging (M. Catani)**

CASO CLINICO 3

- Descrizione dell'evento acuto (**G. Bertagnoni**)
- Evoluzione clinica (**G. Bertagnoni**)
- Neuroanatomia e Neuroimaging: networks cerebrali coinvolti (**M. Catani**)
- **Approfondimento su: fattori prognostici e riabilitazione dell'afasia (G. Zappalà)**

CASO CLINICO 4

- Descrizione dell'evento acuto (**G. Bertagnoni**)
- Evoluzione clinica (**G. Bertagnoni**)
- Neuroanatomia e neuroimaging: networks cerebrali coinvolti (**M. Catani**)
- **Approfondimento su: i disturbi mnesici nel trauma cranico (G. Zappalà)**

CASO CLINICO 5

- Descrizione dell'evento acuto (**G. Bertagnoni**)
- Evoluzione clinica (**G. Bertagnoni**)
- Neuroanatomia e neuroimaging: networks cerebrali coinvolti (**M. Catani**)
- **Approfondimento su: il parkinsonismo post-traumatico (G. Zappalà)**

11 Novembre 2023
ore 9.00-12.30

ore 12.30-13.00

Grand Round e Discussione finale (faculty)

Responsabile Scientifico

Dott. Giannettore Bertagnoni

Relatori

Dott. Giannettore Bertagnoni Direttore Unità Gravi Cerebrolesioni - Unità Spinale - Ospedale San Bortolo Vicenza

Dott. Marco Catani IRCCS Synlab SDN, Napoli

Dott.ssa Edda Sgarabottolo Presidente Associazione Brain-Traumi Cranici ODV

Dott. Giuseppe Zappalà C.D.C.D Demenza e Alzheimer - Ospedale Giglio-Cefalù (PA)

8 CREDITI ECM

Al termine del corso verrà rilasciato un attestato di partecipazione (per tutti) e l'accreditamento ECM per le figure professionali indicate

Massimo 40 partecipanti

COSTI

200 euro + IVA

150 euro + IVA
(Specializzandi e studenti)

N.B. le iscrizioni saranno chiuse al raggiungimento dei 40 partecipanti secondo ordine di iscrizione

Il corso è aperto alle seguenti figure professionali:
medici, fisioterapisti, logopedisti, psicologi, terapisti occupazionali

Info e prenotazioni:

E-mail
info@sognoevita.it
Tel. 3456187491

Sede: COMUNITA'
LA ROCCA
Via Chiesa, 87
36077 Altavilla
Vicentina